

Тестовая карточка №5**Инструкция:**

1. не допускается пропуск вопросов;
2. не допускаются исправления, помарки, зачеркивание уже отмеченных вариантов ответа;
3. зачет ставится в случае, если даны правильные ответы на 7 вопросов из 10.

1. Социальная организация - это (напишите):**2. Поведенческая структура социальной организации - это:**

1. Система реальных отношений между членами организации, складывающаяся в результате проявления личностных чувств, предпочтений, симпатий и интересов.
2. Совокупность должного поведения членов организации, основанного на нормах, ценностях, стандартах, необходимых для достижения общей цели организации.

3. Формальная социальная структура организации - это:

1. Совокупность позиций и взаимосвязей, формируемых на основе личностных характеристик и основанных на отношениях престижа и доверия.
2. Структура, в которой социальные позиции и взаимосвязи между ними четко специализированы и определены независимо от личностных характеристик членов организации, занимающих эти позиции.

4. Совокупность целей членов организации, реализуемых посредством организации - это:

1. Цели-задания
2. Цели-ориентации
3. Цели системы

5. Технология как элемент структуры организации включает в себя:

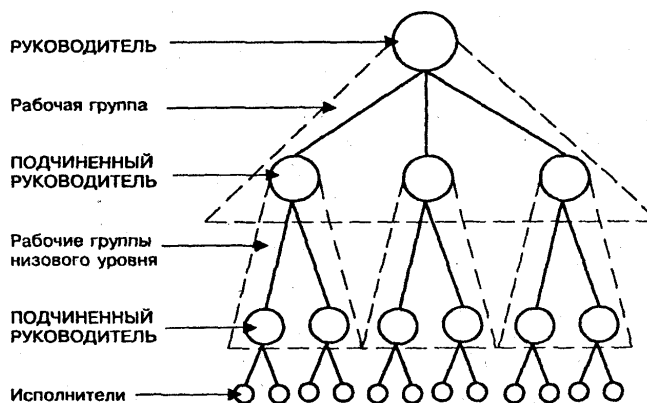
1. Систему физических объектов, составляющих организацию (материалы, оборудование, оргтехника и пр.).
2. Способы работы с физическими объектами (физические объекты, соединенные с человеческой активностью).
3. Систематизированное знание о системе действий, необходимых для достижения целей организации
4. Всё перечисленное

6. К микрофакторам внешней среды сервисной организации относятся:

1. СМИ, государственные институты, общественность, город, регион, их актуальное состояние.
2. Заказчики, поставщики, партнеры, конкуренты, надзорные органы и др.
3. Народ, общество, государство, мировое сообщество
4. Все перечисленные факторы

7. Данный тип структуры организации называется:

1. Линейный
2. Функциональный
3. Бригадный
4. Линейно-функциональный



8. В чем заключается "эффект синергии", которые возникает в социальных организациях (напишите)?:

9. Признаками, отличающими социальную организацию от простой совокупности людей, являются:

1. Иерархичность.
2. Наличие общей цели деятельности.
3. Наличие формализованной статусно-ролевой структуры.
4. Наличие специфических средств контроля за деятельностью членов организации
5. Все перечисленные характеристики.

10. В чем заключается признак наличия формализованной структуры в организации (напишите)?